

ほけんだより4月

令和8年4月7日
江東区立第七砂町小学校

4月の保健目標:自分のからだの様子を知ろう



進級おめでとうございます。今年度、第七砂町小学校では63人の新1年生を迎えました。

在校生の皆さんも一つ学年が上がり、昨年度まで過ごしてきた環境が変わります。知らず知らずのうちに心も体も疲れがたまっているかもしれません。元気に学校生活を送ることができるように、寝る時間以外に「休む時間」をとるようにしましょう。



よろしく
おねがいします!

がっこういせんせい 学校医の先生方



★健康診断などでお世話になります。

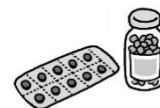
がっこうい ないか 学校医(内科)			
がっこうい がんか 学校医(眼科)			
がっこうい じびか 学校医(耳鼻科)			
がっこうし かい 学校歯科医			
がっこうやくざいし 学校薬剤師			

これで完璧! ほけんしつ つか かた 保健室の使い方

<p>あいさつをしましょう</p> <p>しつれいします! 〇年〇組の (名前)です!</p>	<p>用事を教えてください</p> <p>身長・体重を測ってください。</p> <p>2時間目からお腹が痛いです。</p> <p>中休みに校庭でおにごっこをしていて転びました。ひざをすりむきました。</p>	<p>あいさつをしましょう</p> <p>ありがとうございます。 ございました。 しつれいしました。</p>
---	---	--

ほけんしつ 保健室ではこんなことはできません!

- ×飲むお薬をあげること
- ×継続したけがの手当(昨日のけが、学校以外でのけがは手当てできません)
- ×長時間保健室で休むこと(1時間が目安です)



がっ ほけんぎょうじ
○4月の保健行事 *変更があるかもしれません。



ひ 日にち	ないよう 内容	たいしやう 対象	じゆんび ちゆうい 準備と注意
がっ にち きん 4月10日 (金)	はついくそくてい 発育測定	2~6ねん	かみがた き 髪型に気をつけましょう。(ふた むす 二つ結びがおすすめです。) たいいく き も 体育着を持ってきましょう。
がっ にち げつ 4月13日 (月)	し か けんしん 歯科検診	6ねん	あさ 朝ごはんのあとに丁寧に歯をみがいてきましょう。
がっ にち すい 4月15日 (水)	しりよくけんさ 視力検査	6ねん	ふだん 普段めがねを使っている人、 ふだん つか 普段は使わないけれど持っている人は めがねを めがねを持ってきましょう。 
がっ にち もく 4月16日 (木)	しりよくけんさ 視力検査	5ねん	
がっ にち きん 4月17日 (金)	しりよくけんさ 視力検査	4ねん	
がっ にち げつ 4月20日 (月)	しりよくけんさ 視力検査	3ねん	
がっ にち すい 4月22日 (水)	しりよくけんさ 視力検査	2ねん	
がっ にち きん 4月24日 (金)	ないかけんしん 内科検診	2ねん	たいいく き も 体育着を持ってきてください。 かみ せなか 髪が背中にかからないように結びます。 *げこうじこく おそ *下校時刻が遅くなります。学年だよりを確認してください。
がっ にち か 4月28日 (火)	しんぞうけんしん 心臓検診	さいけんさ 再検査 たいしやうしや 対象者	たいしやう ひと こべつ てがみ だ 対象の人には個別に手紙を出します。
がっ にち もく 4月30日 (木)	し か けんしん 歯科検診	3ねん	あさ 朝ごはんのあとに丁寧に歯をみがいてきましょう。
まごく *予告 がっ にち きん 5月1日 (金)	にやうけんさようきはいふ 尿検査容器配布	ぜんいん 全員	わす 忘れずに持ち帰りましょう。 おうちのひとと相談し、提出日の朝に忘れないところに置くと いいでしょう。

***色覚検査について**

色覚検査(色の見え方の検査)を希望する人は、学校で検査を受けることができます。詳しいことは「保護者の皆様へ(江東区教育委員会)」を読んでください。

4年生は9月~11月に希望調査を取り、希望者に検査をします。

***定期健康診断について**

4月10日(金)より、定期健康診断がはじまります。学校での健康診断は、「診断」ではなく、症状のない段階での病気・異常を発見するための「スクリーニング検査」です。

必ずしも、病気や異常を確定するものではありませんがお子さんの健康保持のためにも、「治療勧告書」が届いたら、必ず専門医の検査を受けてください。



ようごきやうゆ
 養護教諭

今年度から第七砂町小学校にきました。

みなさんが健康で元気に学校生活を送れるようにサポートしていきます。

けがをしたとき、体調が悪くなったとき、なにか相談したいことがあるときは、

いつでも保健室に来てください。